

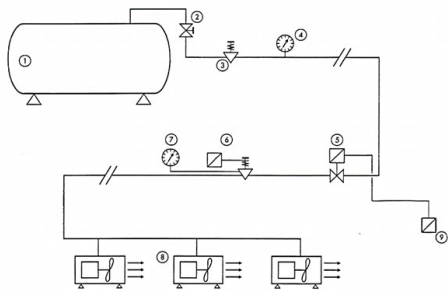
Wij adviseren u om uw propaan gestookte installatie te voorzien van een brandbeveiliging. Een brandbeveiliging set kan afzonderlijk worden besteld.

Werkingsprincipe brandbeveiligingssysteem

Toepassing: Met het installeren van een brandbeveiliging systeem kan een verwarmings-drooginstallatie worden beveiligd tegen oververhitting c.q. brand.

Werking: De ruimtethermostaat kan op de gewenste maximale temperatuur worden ingesteld en bewaakt dan de installatie tegen oververhitting. De magneetafsluiter wordt ingebouwd in de gastoevoerleiding en zal sluiten als de thermostaat de ingestelde maximale temperatuur heeft bereikt. Ook bij uitval van de voedingsspanning zal de magneetafsluiter de gastoevoer blokkeren. De sluitijd van de afsluiter is kleiner dan 1 seconde.

Schematische weergave opstelling in combinatie met een modulerend propaan regelsysteem



- 1: Propaan tank
- 2: Hoofd gasafsluiter
- 3: Tankdrukregelaar
- 4: Manometer tank druk
- 5: Veiligheidsafsluiter
- 6: drukregelaar Moduteck®
- 7: Manometer uitlaatdruk
- 8: Lucht verhitters
- 9: Max./ruimtethermostaat

9



5




Moduteck[®]

Adriaan Heynisstraat 2a
2957 AA Nieuw Lekkerland
Telefoon: +31(0)184701073
Fax: +31(0)184701378
E-mail: contact@moduteck.info
Website: www.moduteck.nl

Handleiding modulerende gasdruk regelsystemen

Type MS20-MS40-MS60HLX**/****

MS20 MS40



MS60



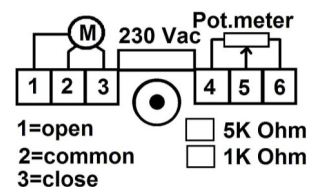
Werking: De Modutec® systemen kunnen worden toegepast om propaangas gestookte kachels modulerend te regelen. Afhankelijk van de capaciteit kunnen meerdere verwarmingstoestellen worden aangesloten. De besturing geschied door middel van een centrale computer of een separate regelaar.

Inbouw instructie: Zorg voor een schoon leidingnet en controleer voor ingebruikname altijd de dichtheid van het systeem. Voor de elektrische aansluiting zie bijgaande schema's en montage instructie. Pas altijd de gelden voorschriften toe.

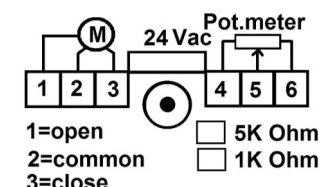
Opties: De servomotor kan worden uitgerust met een terugkoppeling t.w. pot. meter 1 of 5 ohm of potentiaalvrij contact.

Type regelaar	MS20	MS40	MS60
aansluitmaat	1/4"X3/8"	1/4"X3/8"	1/2"x1/2"
Pi	3,0 Bar	3,0 Bar	3,0 Bar
Pu	0,4-2,0 bar	0,4-2,0 bar	0,4-2,0 bar
Capaciteit	20 Kg/h	40 kg/h	60kg/h
<hr/>			
Type servomotor	HLX230	HLX24	HLX24SR
voedingsspanning	230Vac	24Vac	24Vac
Vermogen	2,5W	2,5W	1,5W
slag	5,5 mm	5,5 mm	5,5 mm
looptijd	140sec.	140sec.	140sec.
stelkracht	400N	400N	500N
besturing	3 punts	3punts	0-10V
temperatuur	0-50°C	0-50°C	0-50°C
behuizing	IP40	IP40	IP40
EMC: CE89/336/EEC en 93/68/EEC			

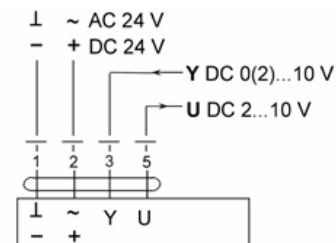
Aansluitschema HLX 230



Aansluitschema HLX24



Aansluitschema HLX24SR



De servomotor en gasdrukregelaar zijn bij de productie afgesteld op de juiste druk. Bij wegvallen van de besturing kan de servomotor op handbediening worden ingesteld, Hiervoor dient de knop in de behuizing in de handbediening te worden gezet met een schroevendraaier en kan de gewenste positie met de handel worden ingesteld.

Let op: Als de handel in de gewenste positie staat deze vergrendelen door de knop weer terug te zetten. Als dit niet wordt vergrendeld kan er ernstige schade aan de motor ontstaan. De besturing dient bij gebruik handbediening altijd uitgeschakeld te zijn.

