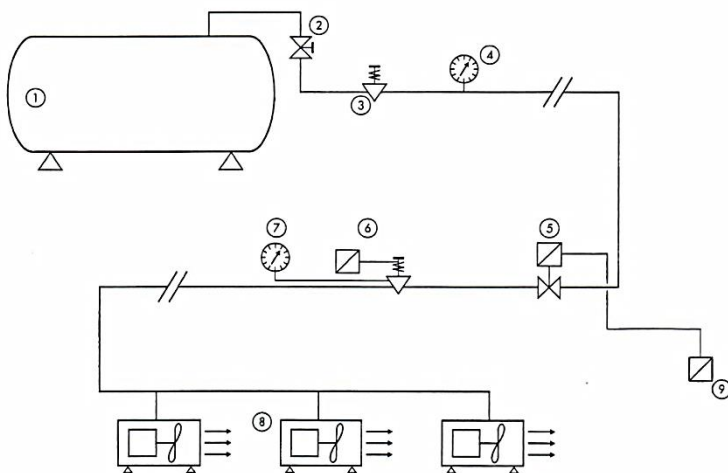


Prinzip Brandschutz

Anwendung: Mit dem Einbau eines Brandschutz-System, ein heizung/trocken installation gegen Überhitzung oder Feuer geschützt werden.

Operation: Der Thermostat kann auf die gewünschte maximale Temperatur eingestellt werden und überwacht das System vor Überhitzung. Das Magnetventil ist in der Gaszuleitung eingebaut und der Thermostat schließt das Ventil, wenn die maximale Temperatur erreicht ist. Auch bei Stromausfall, blockieren das Magnetventil des Gases. Das Schließen des Ventils beträgt weniger als 1 Sekunde.

Schematische Darstellung Anordnung in Kombination mit einem modulierenden Steuerung Propan



- 1: Propantank
- 2: Die Haupt Gasventil
- 3: Kraftstoff-Druckregler
- 4: Tank Manometer
- 5: Sicherheitsventil
- 6: Druckregler Moduteck ®
- 7: Manometer Ausgangsdruck
- 8: Lufthitzer
- 9: Max / Raumthermostat

9



5

